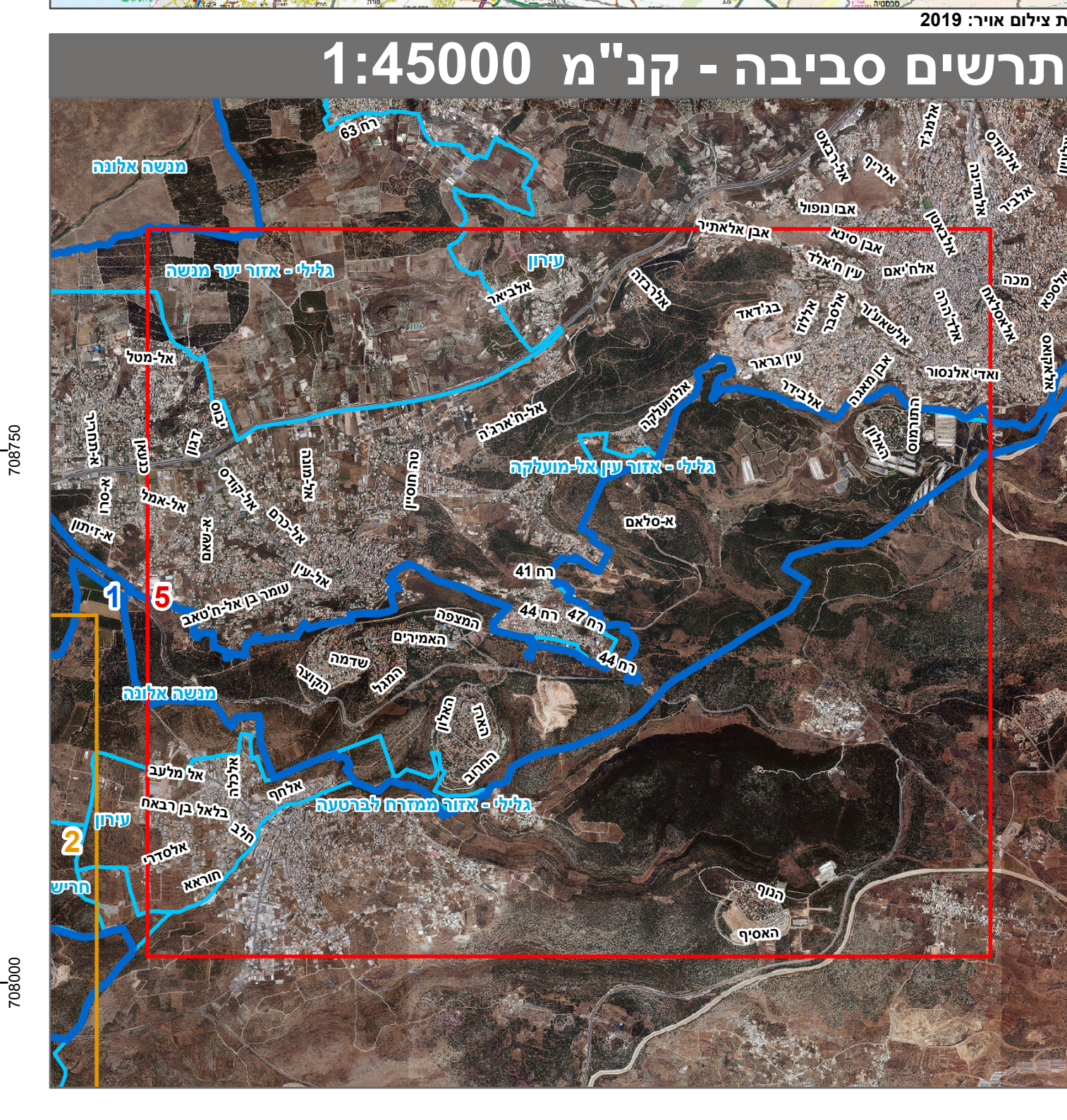
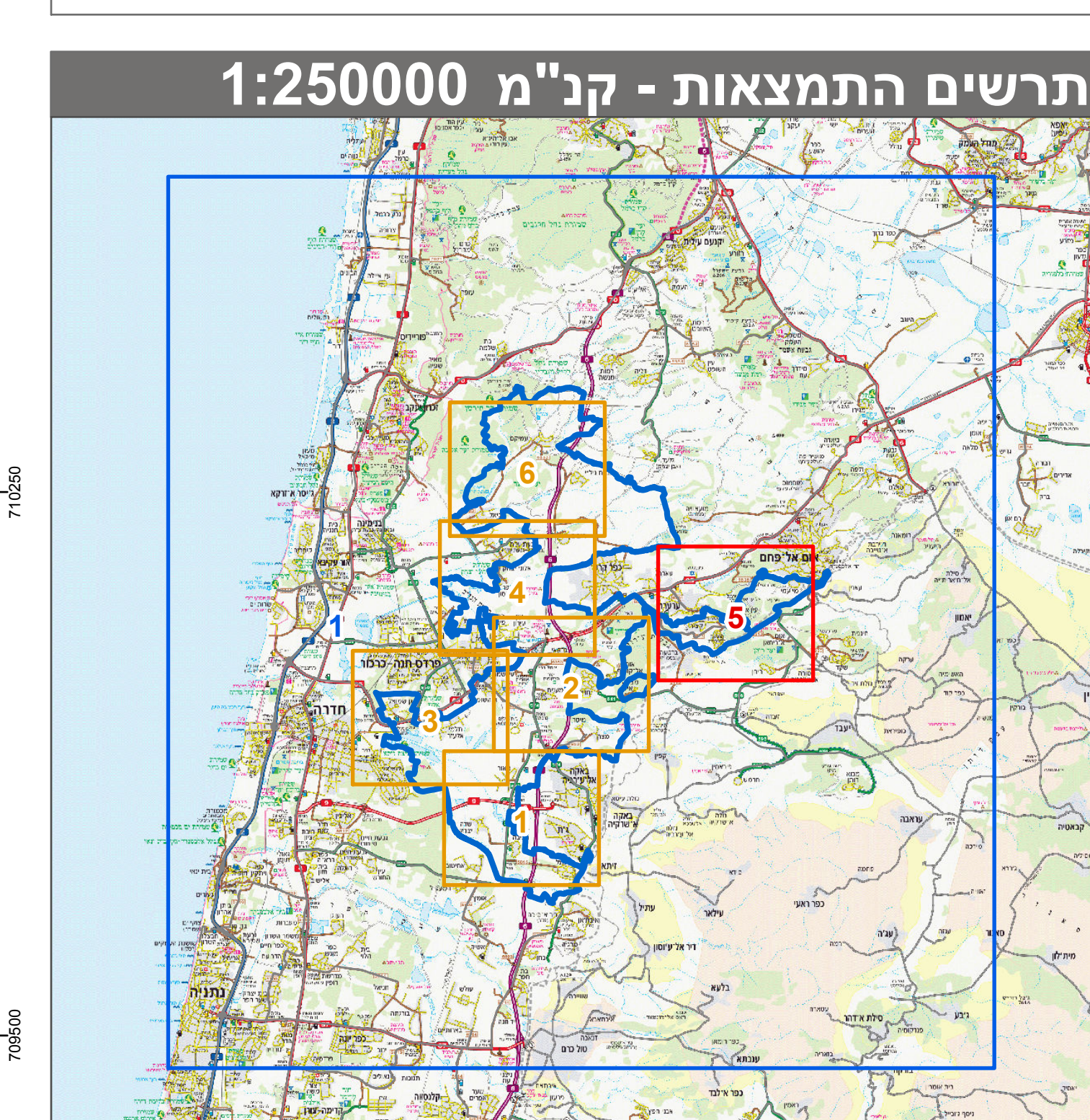


מקרא

סמל: 1254
 תאריך: 19/10/2022
 גודל: 1:7500

- מגורים
- תעמולה
- תעשה
- מחלקים הרדסים
- מבני משק
- מבנים מסומת ציבור
- תחנות
- שטחים פתוחים
- קרקע חקלאית
- יער
- שומות טבע
- דרך מאופקת
- דרך שומעת
- בית קברות
- סמך, תעמולה ופירות
- שטחים פתוחים מוגנים מסומת ציבור
- תחום תעמולה
- מגורים עילי
- גבול מחנה
- ציר מיל
- כביש
- תחום תעמולה
- תחום תעמולה
- מסך הרדסים
- עמקיות אתר ארכאולוגי
- עוד מתמם

חוק התכנון והבניה, התשכ"ה - 1965	
תכנית כוללנית	
מס' 351-0942656	
תכנית מתאר כוללנית מנשה - אלונה	
תשריט מצב מוצע הגדלה -	גיליון 5 מתוך 6
מחוז	חיפה
מרחב תכנון מקומי	מנשה-אלונה
רשות מקומית	מנשה
ישוב	
תכנית בסמכות	מחוזית
איחוד וחלוקה	ללא איחוד וחלוקה
היתרים או הרשאות	תכנית שמטחה לא ניתן להוציא היתרים או הרשאות
מונה תדפיס התשריט	43
מועד הפקה	19/10/2022
שטח התכנית	136700.015 דונם קנה מידה 1:7500
אישורים	
מיטת לקראת דיון במליאת המועצה	



שמות*	
מגיש התכנית	משרד המסלול - אחר, ועדת היגוי בינמשרדית ועדת היגוי בינמשרדית
מגיש התכנית	תאגיד, ועדת היגוי בינמשרדית
עורך ראשי	רשות מקומית, רשות מקומית רשות מקומית תאגיד: המועצה האזורית מנשה
	עורך רב, תאגיד, בר לוי אדריכלים ומתכנני ערים ב תאגיד
בעלי עניין בקרקע*	
* הרשימה המלאה מפורטת בהוראות התכנית / בהודעה שפורסמה באתר המועצה ובתקשורת הרגילה. הרשימה מפורטת בהוראות התכנית / בהודעה שפורסמה באתר המועצה ובתקשורת הרגילה. הרשימה מפורטת בהוראות התכנית / בהודעה שפורסמה באתר המועצה ובתקשורת הרגילה. הרשימה מפורטת בהוראות התכנית / בהודעה שפורסמה באתר המועצה ובתקשורת הרגילה.	
שם המודד	0
לשם המודד	מספר רישון
תאריך	תחילה