

תכנית מונאר כוללנית

# מועצה אזורית מנשה

מפגש בעלי עניין – חקלאות במועצה האזורית



בר לוי דיין  
אדריכלים  
ומתכנני ערים

MODUS  
מתכננים עם אנשים



מינהל  
התכנון





בתאריך 09.11.2020 נערך מפגש בעלי עניין אשר עוסקים, מושפעים ומשפיעים על ענפי החקלאות במרחב המועצה. במפגש הוצג התהליך התכנוני והתובנות העיקריות שנלמדו בשלב "מצב קיים" ולאחר מכן התקיים דיון באתגרים ובסוגיות תכנוניות בתחום החקלאות.

במפגש השתתפו כ- 30 פעילים, מרביתם חברים בוועדה החקלאית במנשה, בעלי תפקידים בגרנות ותושבים שעיקר עיסוקם ופרנסתם הוא מתחום החקלאות. המפגש התקיים בנוכחות ראש המועצה – מר אילן שדה, מהנדסת המועצה, לאה פרי ומר אהוד יוסטמן ממינהל התכנון, יחד עורך התכנית אדריכל עדן בר ונציגי צוות התכנון ובהם ד"ר לירון אמדור – יועצת החקלאות בתכנית המתאר. בדברי הפתיחה, הדגיש ראש המועצה את החשיבות הרבה בהכנת התכנית למועצה, במיוחד נוכח מיקומה הגיאוגרפי, הפיתוח המואץ סביבה, השינויים הדמוגרפיים וקצב הגידול הנוכחי.





- **ביסוס ושימור החקלאות כערך** – בדור הצעיר ישנו רצון רב להמשיך ולעסוק בחקלאות אך כיום ישנו קושי להתפרנס מחקלאות מסורתית.
- **מרכז מבקרים** – ככל שמתאפשר הקמת מרכז בתוך הנחלה או מרוכז בשטח שייקבע במועצה.



- **קביעת ייעוד ספציפי** לכל תא שטח פתוח בכדי למנוע "נגיסה" של בעלי אינטרסים שונים במרחב.
- **מוקד משיכה** - השטחים הפתוחים מהווים מוקד משיכה למבקרים ומטיילים רבים לתושבי הסביבה ומחוצה לה. באמצעות התכנית ניתן לקבוע פיתוח מינימאלי אך מזמין בכדי שהקיים לא ייפגע.



- **איבוד שטחים שאינם מעובדים** – חלקות לא מעובדות, עשויות לקבל ייעוד אחר ובמקומם יבוא פיתוח מואץ של בניה או תשתיות.
- **דור הולך ונעלם** – הפעילות החקלאית מתקיימת באמצעות האוכלוסייה המבוגרת.
- **השתנות החקלאות** – כיום לא קיימת התאמה תכנונית ליזמות חקלאית המבוססת על טכנולוגיה.





תיירות חקלאית ופל"ח	תשתיות ארציות	מסדרונות אקולוגיים
<ul style="list-style-type: none"> <li>בשל ירידת הכדאיות הכלכלית חקלאים קטנים נדרשים לגוון את מקורות ההכנסה שלהם (מכירת תוצרת ישירה בשדה, הקמת בתי אריזה, הקמת מיזמי תיירות חקלאית וכדומה). נדרשת גמישות גבוהה יותר בשימושים המותרים בקרקע החקלאית.</li> <li>ייבוא של פירות וירקות מקשה על הצדקה כלכלית להמשיך ולעבד את הקרקע.</li> <li>השטח המיועד לפל"ח, אנו תואם את הצורך האמיתי ולכן כמעט ולא קיימת פעילות כזו בחלקות.</li> </ul>	<ul style="list-style-type: none"> <li>בפועל, שטחים רבים מופקעים לטובת תשתיות. כיצד יכולה תכנית המתאר לסייע בשמירה על השטחים הללו ולמנוע את הנגיסה בהם?</li> </ul>	<ul style="list-style-type: none"> <li>חקלאים חוששים כי הפיתוח החקלאי יוגבל לאורך המסדרונות (חממות, בתי רשת, גידור וכדומה) ולא יאפשר פעילות חקלאית רווחית.</li> </ul>

גידול ופעילות בעלי חיים	חדשנות בשטחים החקלאיים
<ul style="list-style-type: none"> <li>עם הרחבות הישובים נוצרת אי נוחות כאשר פעילות בעלי החיים נמצאת בסמיכות למגורים וצמודות דופן. התכנית תוכל לשמר את המשך פעילות ענף הרפת במקביל לצמיחת הישוב וללא הוצאת הפעילות מתוכו.</li> </ul>	<ul style="list-style-type: none"> <li>החקלאות המתפתחת מצריכה גמישות גבוהה יותר בסוגי המבנים. (ישנם גידולים indoor המצריכים מבנים סגורים, תאורה מלאכותית וטמפרטורה מבוקרת) הישענות רק על מבנה חממה, אינו יעיל בניצול הקרקע.</li> <li>בבתי צמיחה מודרניים, ניתן על שטח קטן בהרבה, עם מבנה וציוד מתאים, להגדיל את היקף התוצרת פי כמה.</li> <li>הדור הצעיר מובל על ידי אתגרים וחיפוש אחר מיצוי הפוטנציאל של כל דבר. ברגע שזה יתאפשר גם בחקלאות, נראה הרבה צעירים שחוזרים להשתלב בה.</li> </ul>



# מפגש בעלי עניין בחקלאות | תמונות מהמפגש המקוון



iron amdur



אופיר שלום - מו



אסף ארנון



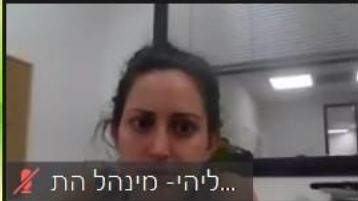
שמאי



אסף ארנון



אהוד יוסטמן



ליהי- מינהל הת



בר לוי דיין אדריכ



ilan



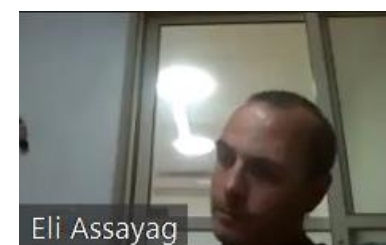
שמאי



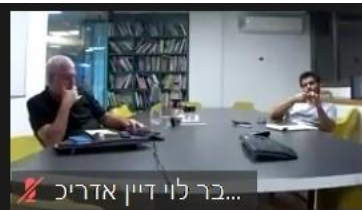
udi shatzky



חגי הילמן



Eli Assayag



בר לוי דיין אדריכ



עירא עברי- מודו



נתי אוסטר



ilan



לאה פרי



פישבין



נתי אוסטר



Boaz Menahem



שמאי